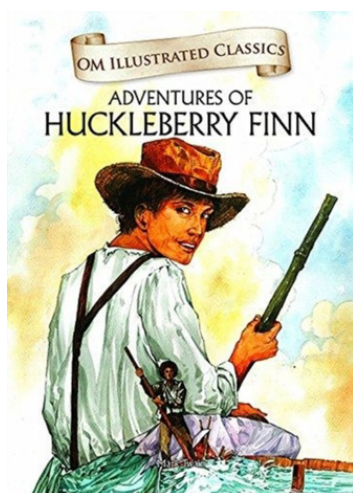
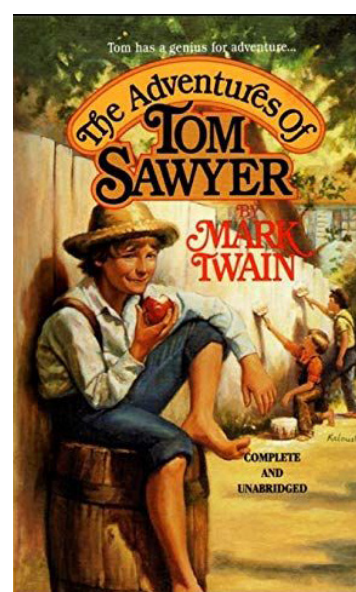
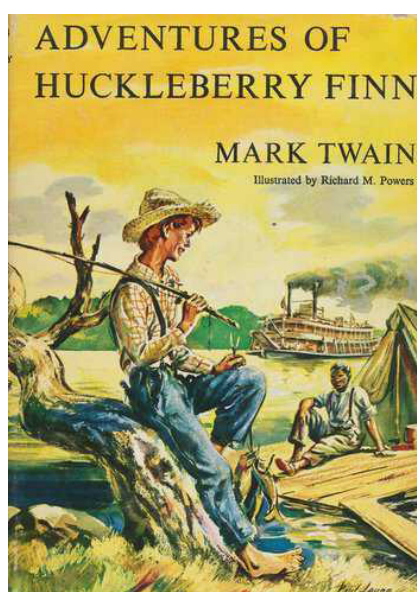


Kostým na tábor 2021

Huckleberry Finn

TIPY NA KOSTÝM (ALESPŮŇ NĚCO Z TOHOTO):

- **košile** (krátký/dlouhý rukáv, z přírodního materiálu, může být kostkovaná)
- **krat'asy** nebo jiné kalhoty (přírodní barva a materiál, ideálně ty, ve kterých byste na táboře stejně chodili)
- **kšandy** (látkové/guma, klasické nebo klidně kšanda přes jedno rameno)
- **slamák**/jiný klobouk
- žebadlo/somradlo (brašna přes jedno rameno na krátké výlety, přírodní materiál a barva)
- čutora



V případě dotazů se obraťte na Petru:
xjelinkovap@seznam.cz
774535367